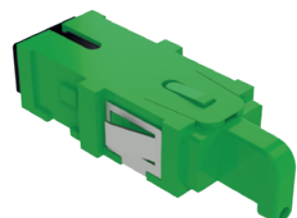
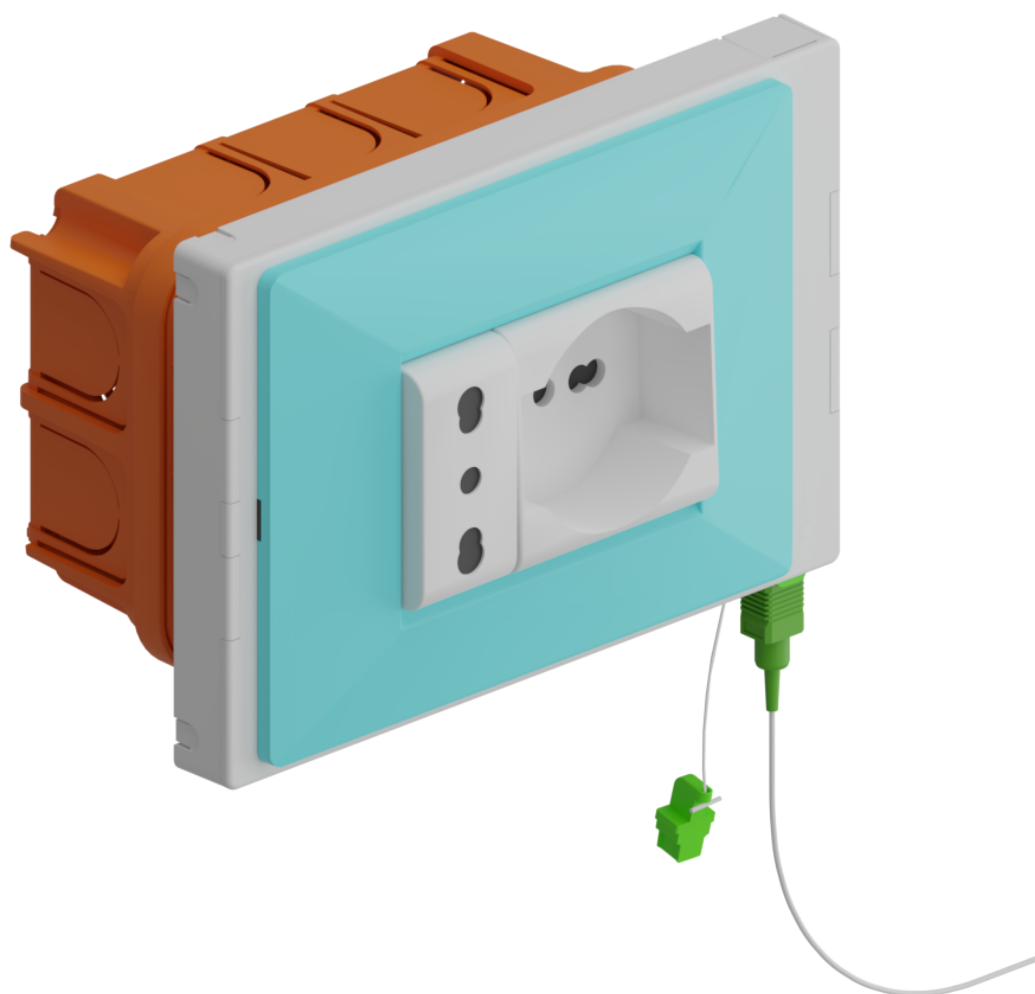


# Easy Link

L'innovativa presa FTTH  
per montaggio su scatole  
a muro pre-esistenti



con adattatore Easy Lock



**TELECOM  
& SECURITY**

be able with cable

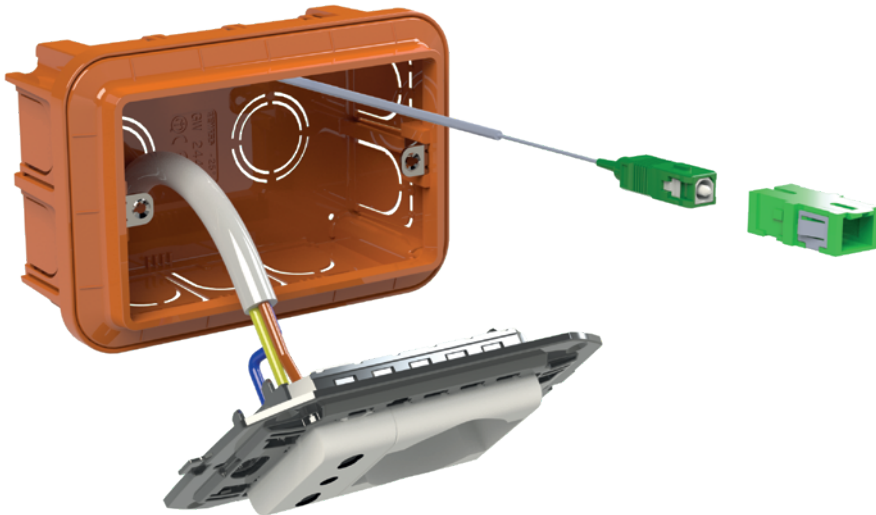


[www.telecomsecurity.it](http://www.telecomsecurity.it)

Easy Link è la soluzione ideale per la predisposizione FTTH negli edifici esistenti. Grazie al particolare coperchio con asola sfondabile, Easy Link è installabile a parete o su scatola (da incasso o a sbalzo) anche completamente occupata da altri servizi. Il cavo lato impianto può entrare, anche preconnettizzato, sia a filo parete sia dall'interno della scatola a muro. Easy Link è universale e compatibile con qualsiasi serie civile e con qualsiasi tipo di presa (corrente, TV, RJ45, etc...)

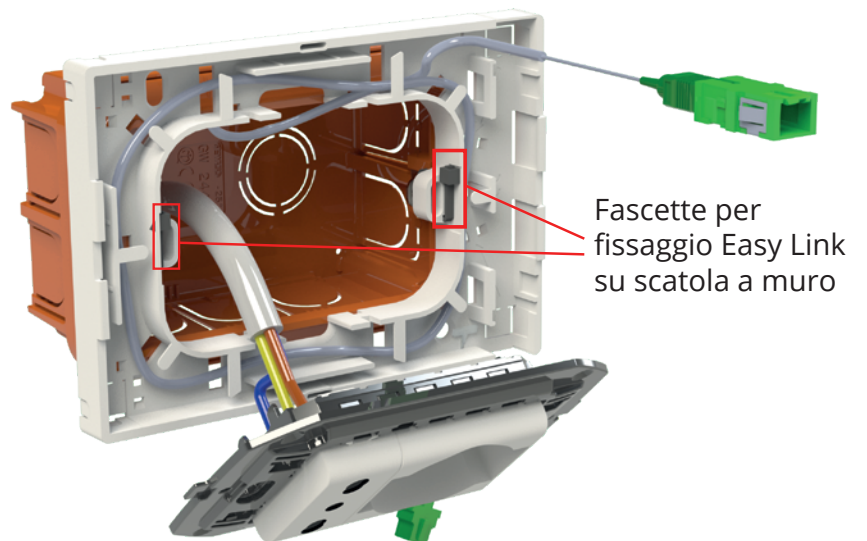
## Montaggio Easy Link su scatole da incasso con prese esistenti

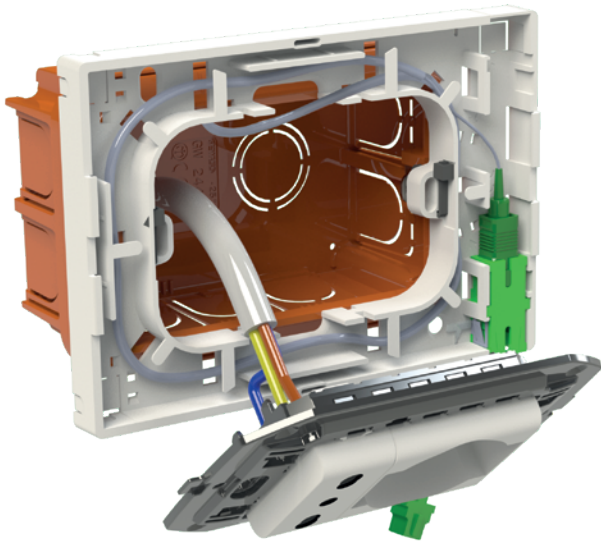
### Scatola da incasso



Sganciare la placca esterna, estrarre il telaio con le prese dalla scatola porta-frutti e inserire il connettore ottico nella bussola Easy Lock.

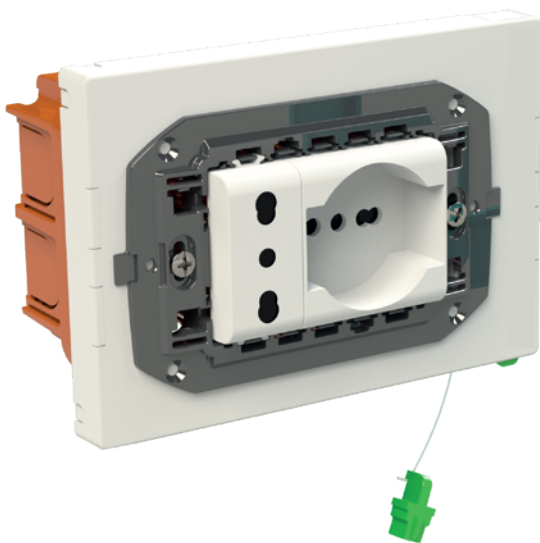
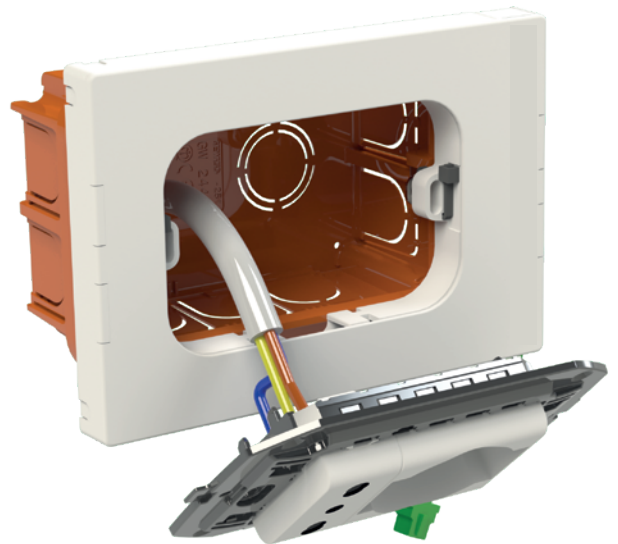
Senza disconnettere le prese esistenti, inserire Easy Link attraverso il telaio e pre-fissarla alla scatola tramite le due fascette di plastica in dotazione. Avvolgere la ricchezza del cavo/fibra all'interno di Easy Link.





Inserire l'assieme connettore-adattatore Easy Lock scegliendo uno dei due spazi predisposti a seconda dell'esigenza.

Rimuovere la parte centrale sfondabile del coperchio ed inserirlo attraverso il telaio delle prese per chiudere Easy Link, proteggendo in tal modo la fibra ottica all'interno.



Posizionare il telaio su Easy Link e avitarlo sulla scatola a muro: le viti contribuiscono al fissaggio definitivo di Easy Link. Reinscrivere infine la placca esterna.

## CARATTERISTICHE UNICHE DI EASY LINK

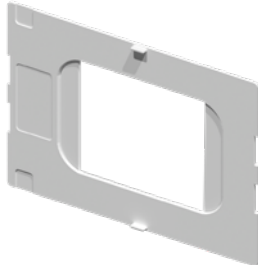
- Ingombro minimo, sbalzo dal muro di soli 13 mm
- Connessione di utente Easy Lock con blocco di sicurezza (patent pending e in iter di standardizzazione internazionale IEC)
- Installazione semplificata, con un unico piano di gestione ricchezza cavo/fibra (senza vassoio basculante)
- Coperchio saldamente assicurato grazie alle viti di fissaggio della cornice del punto presa pre-esistente
- Possibilità di installazione con cavi preconnettorizzati o connettorizzati sul campo, con o senza giunto
- Possibilità di ingresso del cavo ottico di impianto su ognuno dei quattro lati della borchia
- Possibilità di posizionamento della bussola di uscita in basso a destra o sinistra
- Predisposizione alloggiamento tag RFID
- Tappo antipolvere di sicurezza a corredo con laccetto antismarrimento

*Easy Link si adatta perfettamente a qualsiasi tipo di serie civile e di frutto*

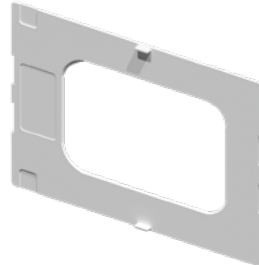
## DIVERSE POSSIBILITÀ DI INSTALLAZIONE

### Montaggio su prese esistenti

Coperchio per scatola  
a due posti

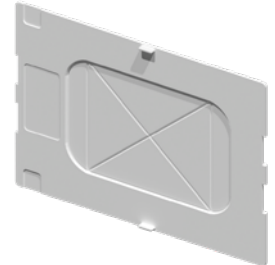


Coperchio per scatola  
a tre posti



### Montaggio a muro

Coperchio chiuso



### Esempi di scatole a parete



1/2 posti  
(Germania, UK, Francia, ...)



3 posti  
(Italia, ...)



OEM  
(Telecom Italia, ...)

### Accessori aggiuntivi



Plug RJ11